

# Groupe de recherche MATériaux et Ingénierie Mécanique (MATIM)



GdR MBS  
MATÉRIAUX de CONSTRUCTION BIOSOURCÉS

- Membres de l'équipe :
  - Boussad ABBES
  - Mohammed LACHI
  - Chadi MAALOUF
  - Tala MOUSSA
  - Guillaume POLIDORI
- Matériaux :
  - Composites à base de pulpes de betterave/amidon
  - Valorisation des coproduits du vignoble, grignons d'olive
- Thématiques de recherche :
  - Caractérisation des propriétés physiques des agromatériaux
  - Etude numérique et expérimentale des transferts hygrothermiques dans les agromatériaux avec suivi in situ à l'échelle de la paroi et du bâtiment
- Instrumentation :
  - Conductivimètres
  - Enceintes climatiques
  - Enceinte biclimatique
  - Porosimètre



# MATIM

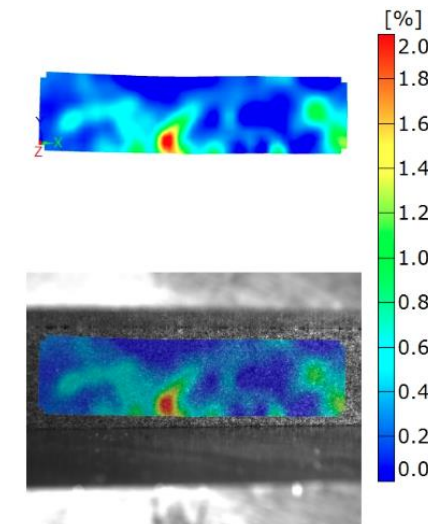
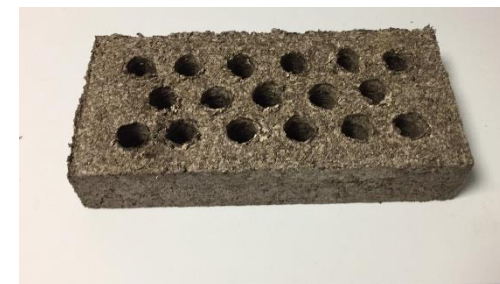


GdR MBS  
MATÉRIAUX de CONSTRUCTION BIOSOURCÉS

- Elaboration et caractérisation d'un composite pulpe de betterave-amidon:

## Objectifs:

- ✓ Valorisation des agro-ressources pour le bâtiment
- ✓ Caractérisation des propriétés physiques



- Collaboration avec le Foyer Rémois:

## Objectifs:

- ✓ Evaluation les performances énergétiques in situ du béton de chanvre (Isolation par l'extérieur) par:
  - Thermographie infrarouge
  - Instrumentation d'un logement et évaluation du confort thermique des occupants
  - Enquête de satisfaction auprès des occupants
- ✓ Confrontation valeurs expérimentale et numérique



Densité de flux (W/m²)

